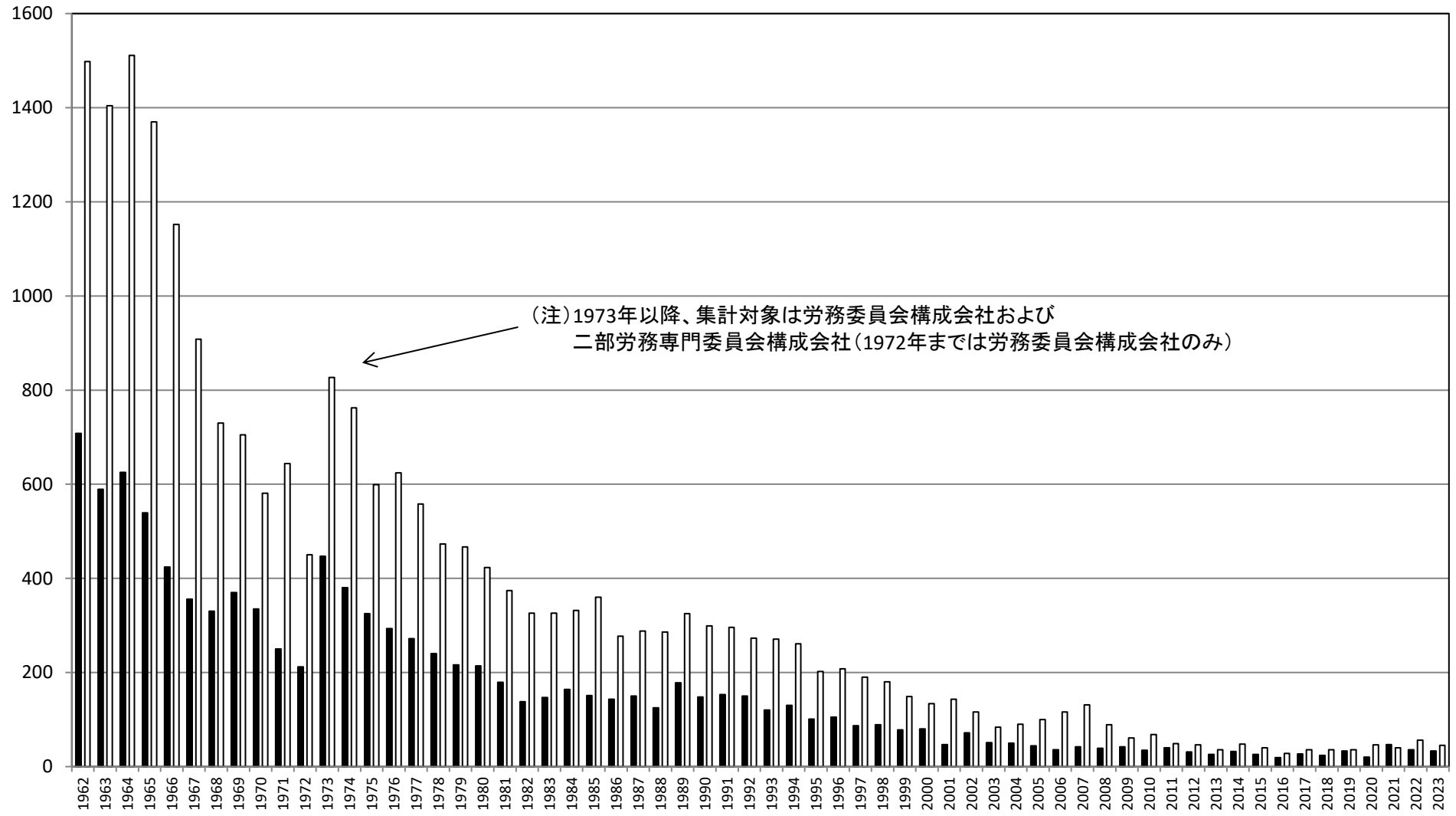


会員会社 災害件数推移

■ 会員休業件数
□ 会員不休件数

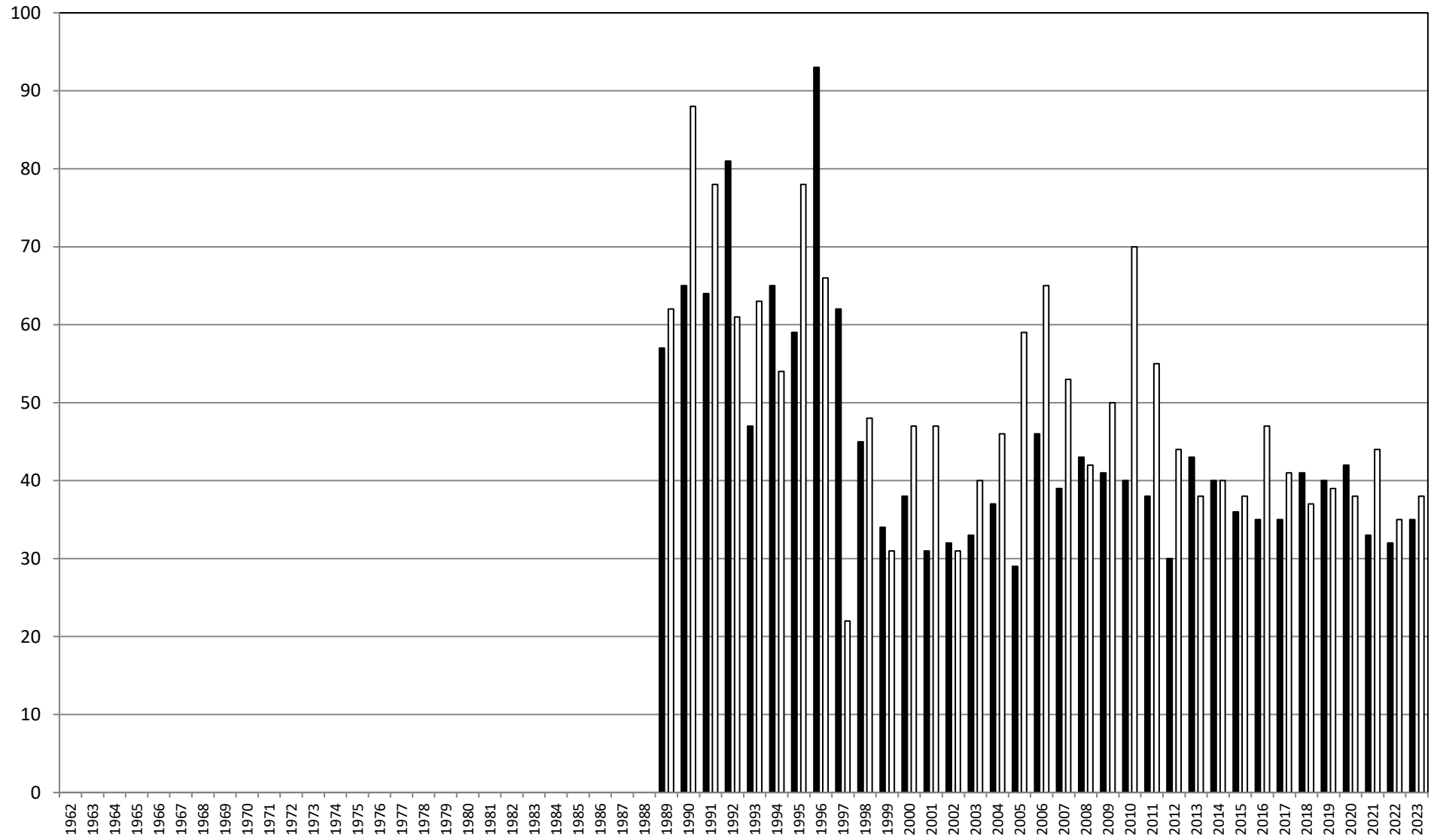


協力会 災害件数推移

(注)協力会の災害統計は1989年より開始

■ 協力会休業件数

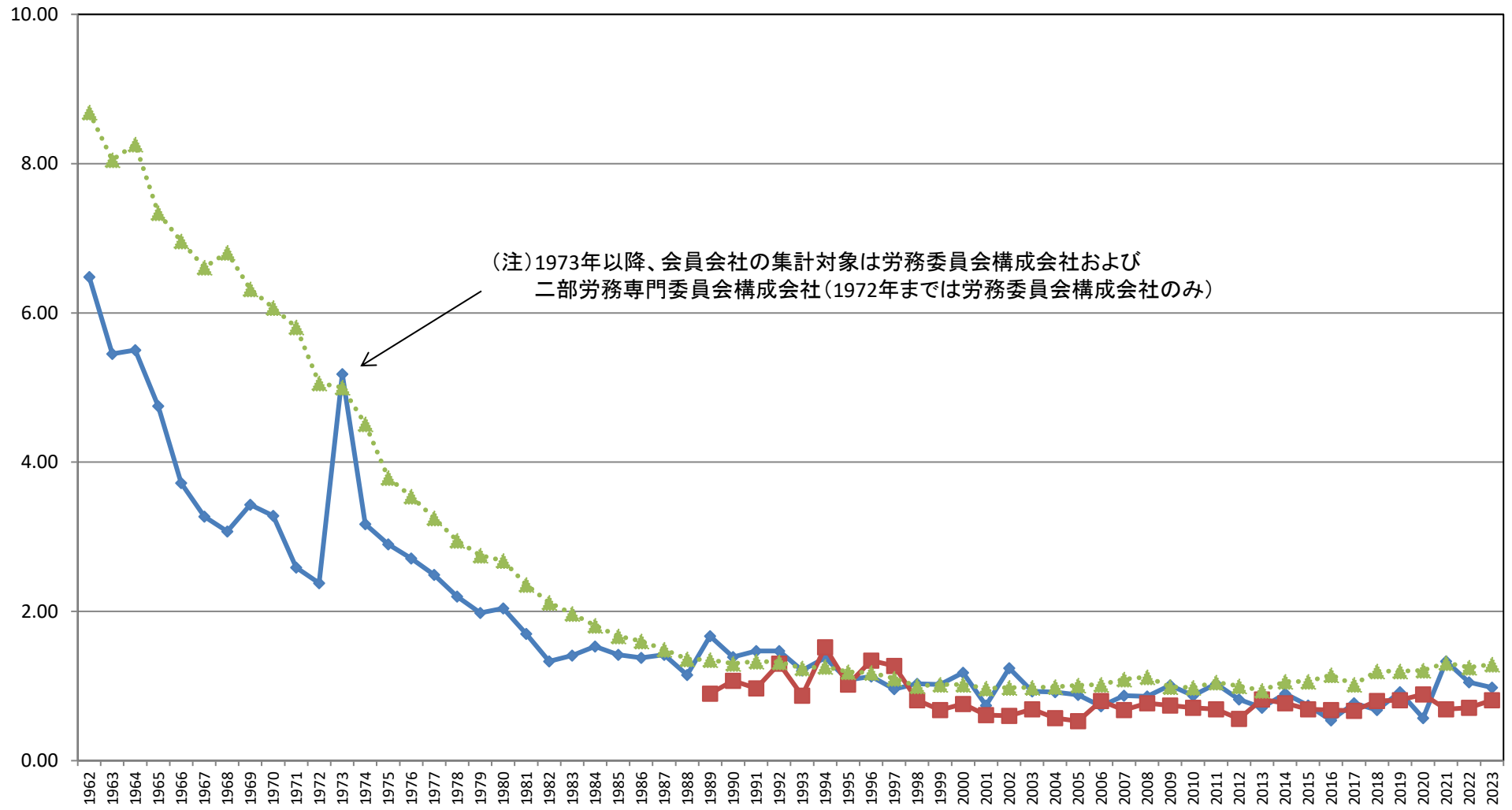
□ 協力会不休業件数



休業度数率比較（対製造業平均）

（注）協力会の災害統計は1989年より開始

- ◆ 会員度数率（休業）
- 協力会度数率（休業）
- ▲ 製造業度数率（休業）

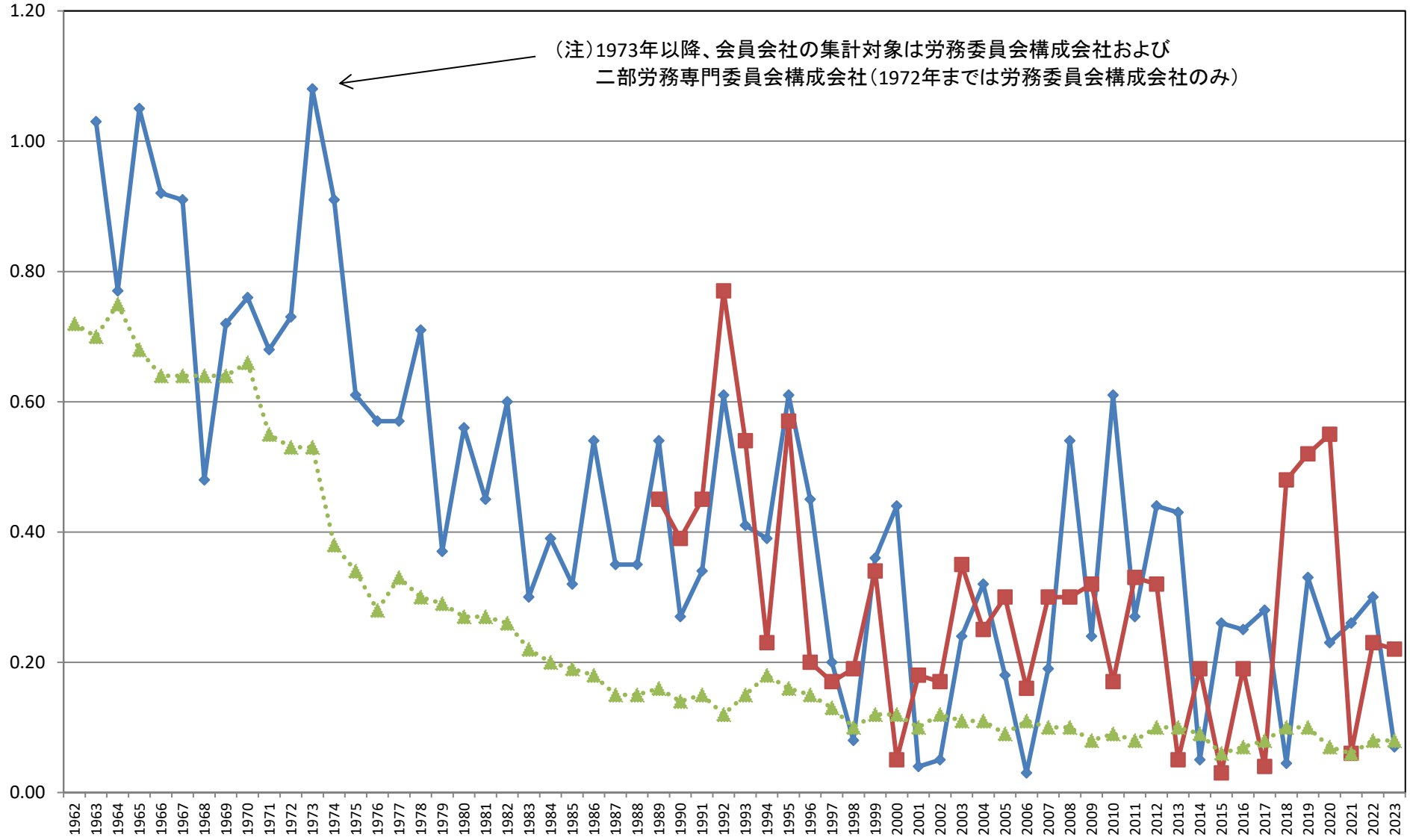


強度率比較（対製造業平均）

(注) 協力会の災害統計は1989年より開始

(注) 1973年以降、会員会社の集計対象は労務委員会構成会社および
二部労務専門委員会構成会社(1972年までは労務委員会構成会社のみ)

- ◆ 会員強度率
- 協力会強度率
- ▲ 製造業強度率



会員会社・協力会死亡災害件数推移

□ 協力会死亡件数
■ 会員死亡件数

